

**ACTIVIDADES TEMA 2**

1.-¿Tienen todas las células el mismo tamaño y forma?

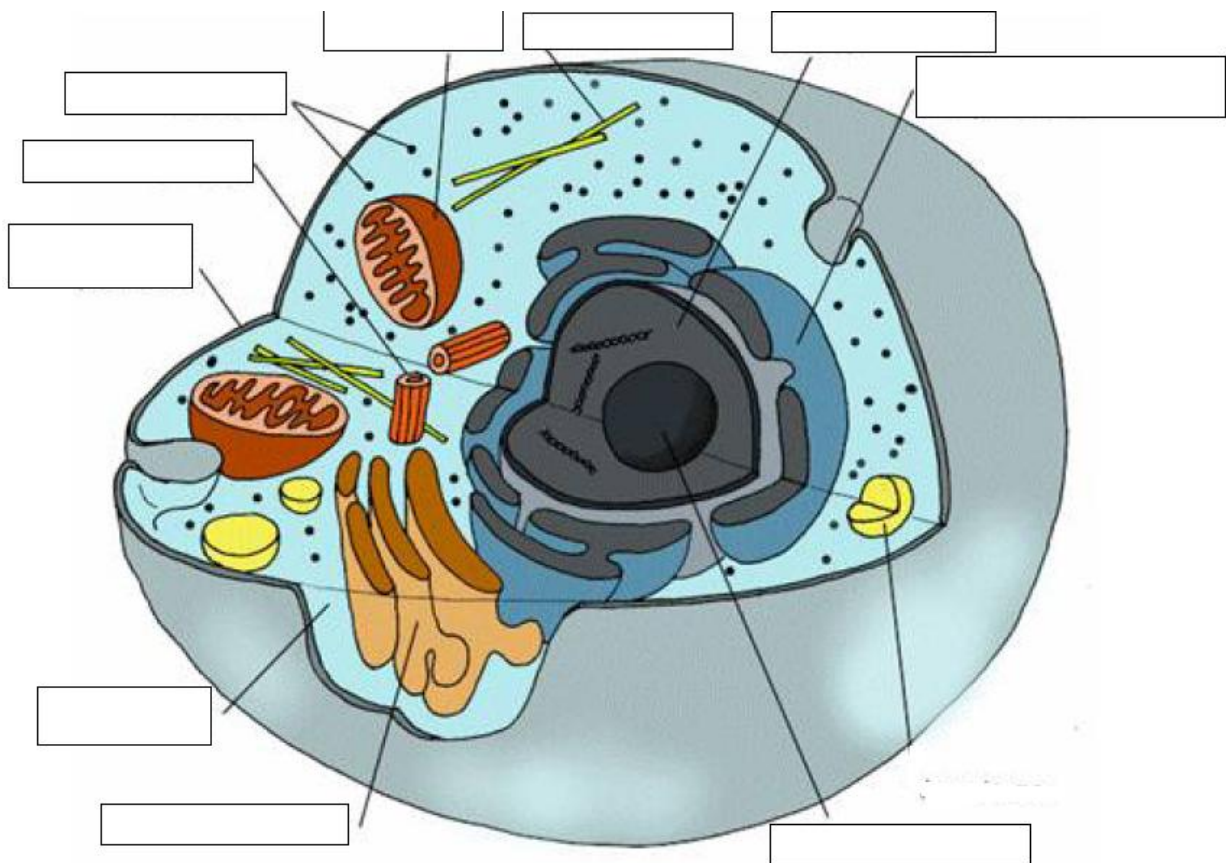
2.- Clasifica los seres vivos atendiendo a su complejidad en cuanto al número de células que los forman

3.- Escribe las diferencias entre célula animal y vegetal

4.- Indica a que tipo de célula le caracteriza cada elemento indicado en el cuadro siguiente. Pon una X donde corresponda

	PROCARIOTA	EUCARIOTA ANIMAL	EUCARIOTA VEGETAL
NÚCLEO			
CROMOSOMAS			
VACUOLAS GRANDES			
CENTRIOLOS			

5.- Indica las partes de la siguiente célula animal



*Célula animal*

6.- Completa el siguiente cuadro sobre las partes de una célula eucariota

a.- \_\_\_\_\_

b.- Citoplasma:

**Mitocondrias**

- \_\_\_\_\_
- \_\_\_\_\_

**Aparato de Golgi**

- \_\_\_\_\_
- \_\_\_\_\_
- \_\_\_\_\_
- \_\_\_\_\_

c.- \_\_\_\_\_

- \_\_\_\_\_

▪ **Cromosomas**

- \_\_\_\_\_

7.- En que se diferencia la mitosis y la meiosis

9.- Que es el ADN y de qué está formado